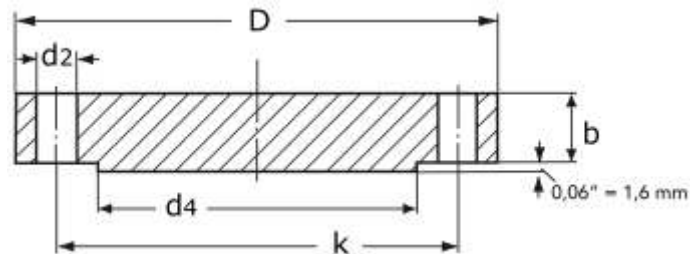


Blind flange 150 lbs

[short name: ANSI-BF150\\*](#)

ANSI B 16.5



technical product sheet

| Zoll   | D     | b    | d4    | d2   | Anz | k     | kg     |
|--------|-------|------|-------|------|-----|-------|--------|
| 1/2"   | 88,9  | 11,2 | 35,1  | 15,7 | 4   | 60,5  | 0,420  |
| 3/4"   | 98,6  | 12,7 | 42,9  | 15,7 | 4   | 69,9  | 0,610  |
| 1"     | 108,0 | 14,2 | 50,8  | 15,7 | 4   | 79,2  | 0,900  |
| 1 1/4" | 117,3 | 15,7 | 63,5  | 19,1 | 4   | 88,9  | 1,170  |
| 1 1/2" | 127,0 | 17,5 | 73,2  | 15,7 | 4   | 98,6  | 1,600  |
| 2"     | 152,4 | 19,1 | 91,9  | 19,1 | 4   | 120,7 | 2,420  |
| 2 1/2" | 177,8 | 22,4 | 104,6 | 19,1 | 4   | 139,7 | 3,940  |
| 3"     | 190,5 | 23,9 | 127,0 | 19,1 | 4   | 152,4 | 5,100  |
| 3 1/2" | 215,9 | 23,9 | 139,7 | 19,1 | 8   | 177,8 | 6,170  |
| 4"     | 228,6 | 23,9 | 157,2 | 19,1 | 8   | 190,5 | 7,500  |
| 5"     | 254,0 | 23,9 | 185,7 | 22,4 | 8   | 215,9 | 9,280  |
| 6"     | 279,4 | 25,4 | 215,9 | 22,4 | 8   | 241,3 | 11,500 |
| 8"     | 342,9 | 28,4 | 269,7 | 22,4 | 8   | 298,5 | 20,400 |
| 10"    | 406,4 | 30,2 | 323,8 | 25,4 | 12  | 362,0 | 28,800 |
| 12"    | 482,6 | 31,8 | 381,0 | 25,4 | 12  | 431,8 | 46,000 |
| 14"    | 533,4 | 35,1 | 412,8 | 28,4 | 12  | 476,3 | 0,000  |
| 16"    | 596,9 | 36,6 | 469,9 | 28,4 | 16  | 539,8 | 79,000 |
| 18"    | 635,0 | 39,6 | 533,4 | 31,8 | 16  | 577,9 | 0,000  |
| 20"    | 698,5 | 42,9 | 584,2 | 31,8 | 20  | 635,0 | 0,000  |
| 24"    | 812,8 | 47,8 | 692,2 | 35,1 | 20  | 749,3 | 0,000  |

**pressure assignment**

Conversion: 14,5 lbs = 1 bar

| PSI      | PN*     |
|----------|---------|
| 150 lbs  | 10 bar  |
| 300 lbs  | 20 bar  |
| 600 lbs  | 40 bar  |
| 900 lbs  | 60 bar  |
| 1500 lbs | 100 bar |

(\*) Values rounded off