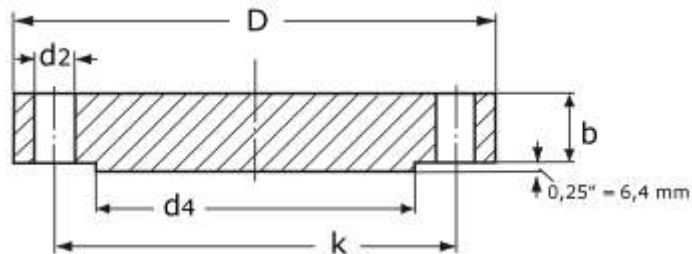


Blind flange 1500 lbs

[short name: ANSI-BF- -A00*](#)

ANSI B 16.5



technical product sheet

Zoll	D	b	d4	d2	Anz	k	kg
1/2"	120,7	22,4	35,1	22,4	4	82,6	1,770
3/4"	130,0	25,4	42,9	22,4	4	88,9	2,420
1"	149,4	28,4	50,8	25,4	4	101,6	3,724
1 1/4"	158,8	28,4	63,5	25,4	4	111,3	4,140
1 1/2"	177,8	31,8	73,2	28,4	4	124,0	5,750
2"	215,9	38,1	91,9	25,4	8	165,1	10,100
2 1/2"	244,4	41,1	104,6	28,4	8	190,5	14,000
3"	266,7	47,8	127,0	31,8	8	203,2	19,100
4"	311,2	53,8	157,2	35,1	8	241,3	29,900
5"	374,7	73,2	185,7	41,1	8	292,1	58,400
6"	393,7	82,6	215,9	38,1	12	317,5	71,800
8"	482,6	91,9	269,7	44,5	12	293,7	122,000
10"	584,2	108,0	323,8	50,8	12	482,6	210,000
12"	673,1	124,0	381,0	53,8	16	571,5	316,000
14"	749,3	133,4	412,8	60,5	16	635,0	420,000
16"	825,5	146,1	469,9	66,5	16	704,9	558,000
18"	914,4	162,1	533,4	73,2	16	774,7	760,000
20"	984,3	177,8	584,2	79,2	16	831,9	965,000
24"	1168,4	203,2	692,2	91,9	16	990,6	1558,000