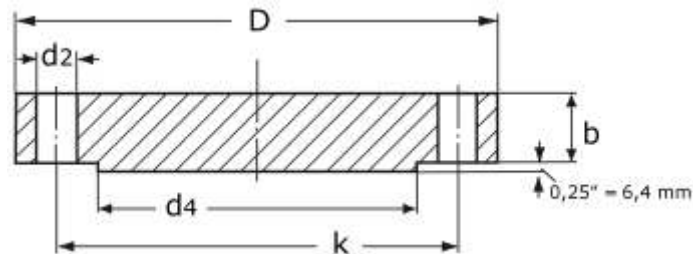


Blind flange 600 lbs

[short name: ANSI-BF-600*](#)

ANSI B 16.5



technical product sheet

Zoll	D	b	d4	d2	Anz	k	kg
1/2"	95,3	14,2	35,1	15,7	4	66,6	0,000
3/4"	117,3	15,8	42,9	19,1	4	82,6	0,000
1"	124,0	17,5	50,8	19,1	4	88,9	1,713
1 1/4"	133,4	20,6	63,5	19,1	4	98,6	0,000
1 1/2"	155,4	22,4	73,2	22,4	4	114,3	0,000
2"	165,1	25,4	91,9	19,1	8	127,0	4,500
2 1/2"	190,5	28,4	104,6	22,4	8	149,4	6,777
3"	209,6	31,8	127,0	22,4	8	168,1	0,000
3 1/2"	228,6	35,1	139,7	25,4	8	184,2	0,000
4"	273,1	38,1	157,2	25,4	8	215,9	0,000
5"	330,2	44,5	185,7	28,4	8	266,7	0,000
6"	355,6	47,8	215,9	28,4	12	292,1	0,000
8"	419,1	55,6	269,7	31,8	12	349,3	0,000
10"	508,0	63,5	323,8	35,1	16	431,8	0,000
12"	558,8	66,5	381,0	35,1	20	489,0	0,000
14"	603,3	69,9	412,8	38,1	20	527,1	0,000
16"	685,8	76,2	469,9	41,1	20	603,3	0,000
18"	743,0	82,6	533,4	44,5	20	654,1	0,000
20"	812,8	88,9	584,2	44,5	24	723,9	0,000
24"	393,8	101,6	692,2	50,8	24	838,2	0,000

pressure assignment

Conversion: 14,5 lbs = 1 bar

PSI	PN*
150 lbs	10 bar
300 lbs	20 bar
600 lbs	40 bar
900 lbs	60 bar
1500 lbs	100 bar

(*) Values rounded off