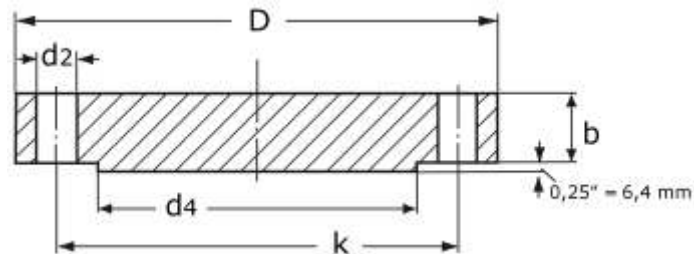


Blind flange 900 lbs

[short name: ANSI-BF- -900\\*](#)

ANSI B 16.5



technical product sheet

Zoll	D	b	d4	d2	Anz	k	lbs	kg	Art.-Nr.
3"	241,3	38,1	127,0	25,4	8	190,5			0,000ANSI-BF-300-900-
4"	292,1	44,5	157,2	31,8	8	235,0			0,000ANSI-BF-400-900-
4"	292,1	44,5	157,2	31,8	8	235,0			0,000ANSI-BF-400-900-
5"	349,3	50,8	185,7	35,1	8	279,4			0,000ANSI-BF-500-900-
6"	381,0	55,6	215,9	31,8	12	317,5			0,000ANSI-BF-600-900-
8"	469,9	63,5	269,7	38,1	12	393,7			0,000ANSI-BF-800-900-
10"	546,1	69,9	323,8	38,1	16	469,9			0,000ANSI-BF-A00-900-
12"	609,6	79,2	381,0	38,1	20	533,4			0,000ANSI-BF-B00-900-
14"	641,4	85,9	412,8	41,1	20	558,8			0,000ANSI-BF-C00-900-
16"	704,9	88,9	469,9	44,5	20	616,0			0,000ANSI-BF-D00-900-
18"	787,4	101,6	533,4	50,8	20	685,8			0,000ANSI-BF-E00-900-
20"	857,2	108,0	584,2	53,8	20	749,3			0,000ANSI-BF-F00-900-
24"	1041,4	139,7	692,2	66,5	20	901,7			0,000ANSI-BF-G00-900-

For the dimension range DN 1/2" to DN 2 1/2"  
valid 1500-lb dimensions